

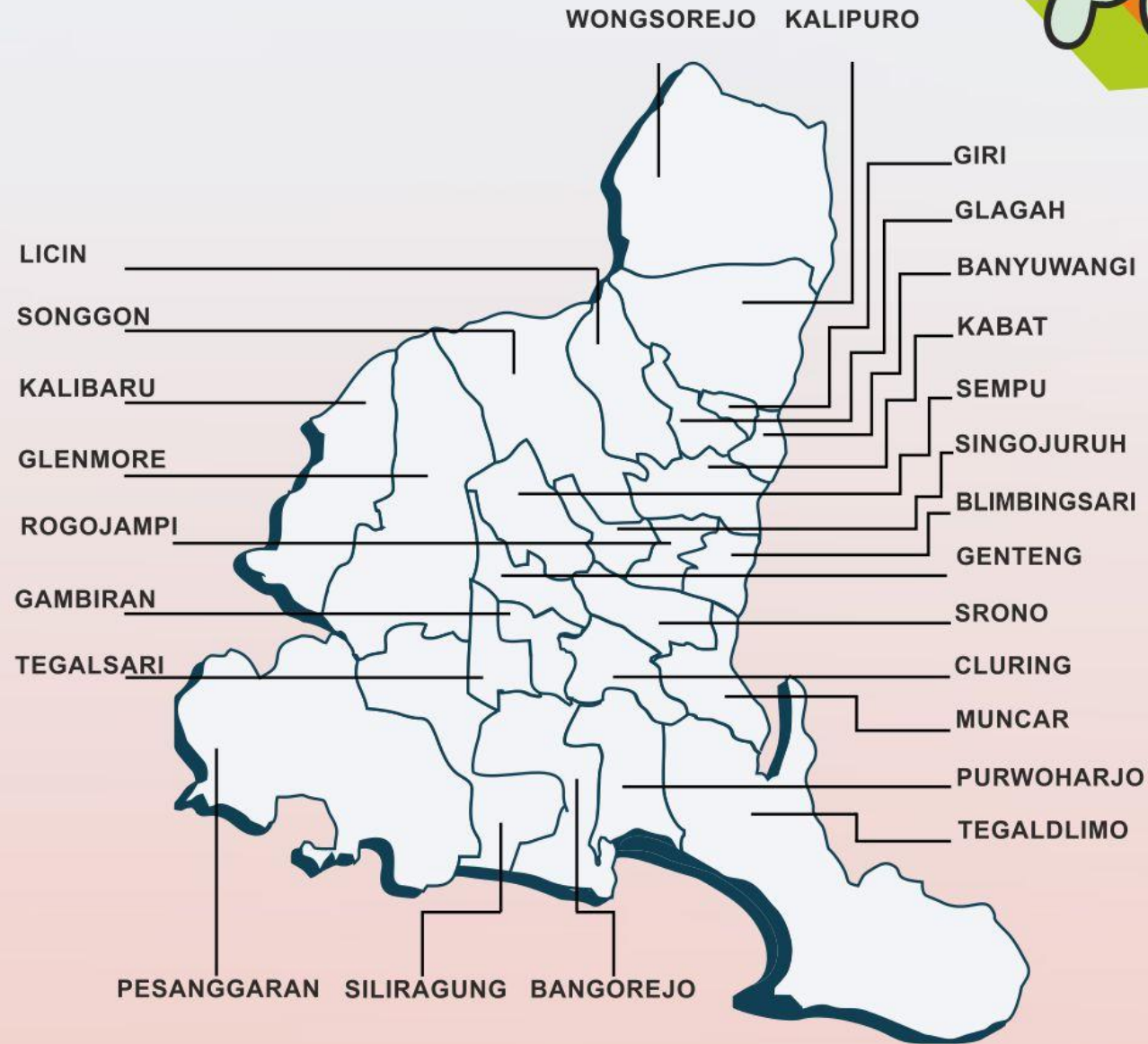


CAGAR BIOSFER BLAMBANGAN – THE JOINT INITIATIVE OF UNESCO IOC AND MAB PROGRAMME ON COASTAL HAZARD PREPAREDNESS WORKSHOP



Disampaikan oleh :
BUDI WAHONO, ST.
Sekretaris Bappeda Kabupaten Banyuwangi

Peta Administratif Kabupaten Banyuwangi



Banyuwangi adalah kabupaten terluas di Jawa Timur.

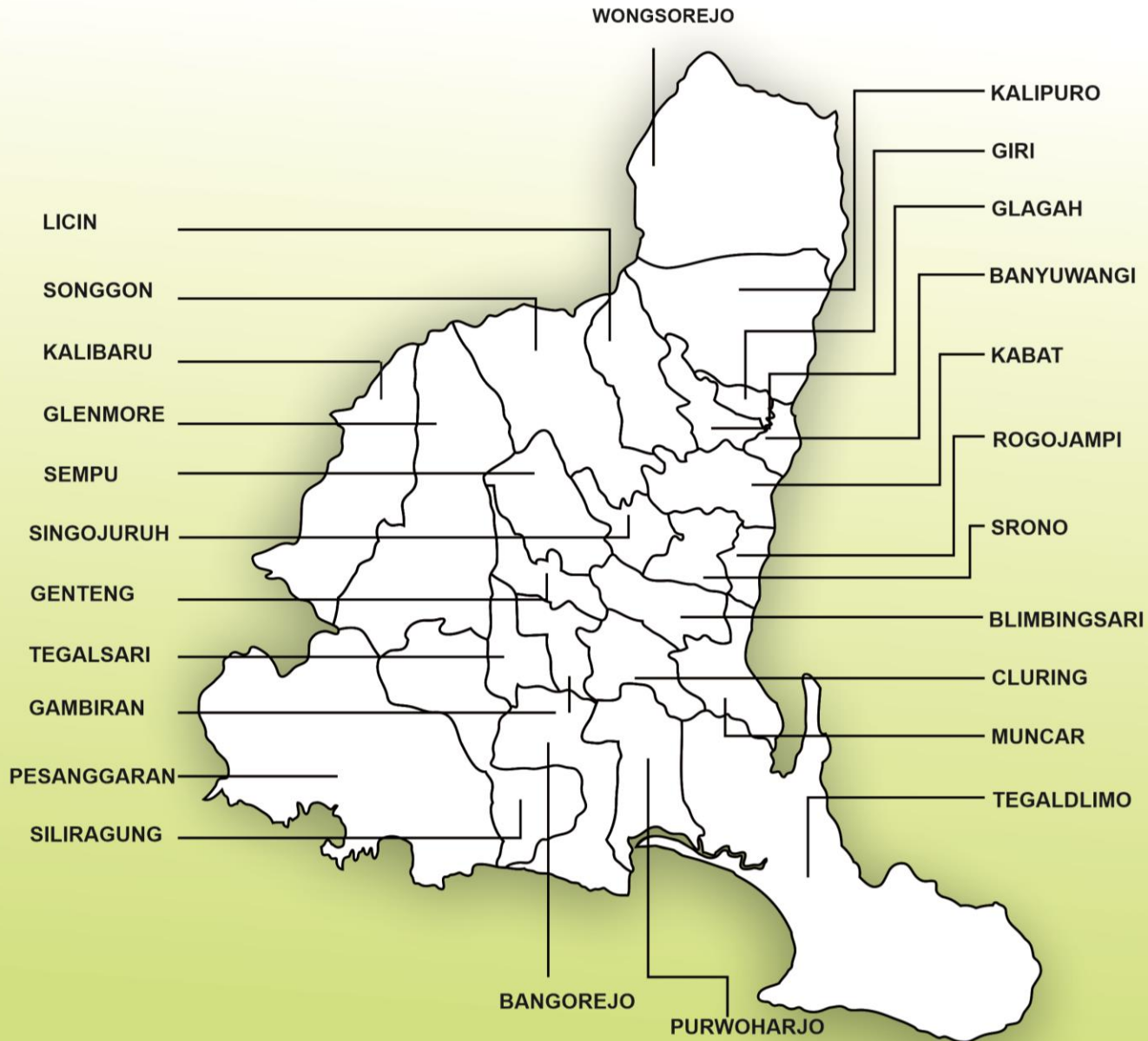
Luas 5.782 km².

Memiliki panjang garis pantai 175,8 km

*Terdiri dari :
25 kecamatan,
28 kelurahan,
dan 189 desa*

*Jumlah Penduduk 1.754.719 Jiwa
Laki - Laki : 878.591
Wanita : 876.128*

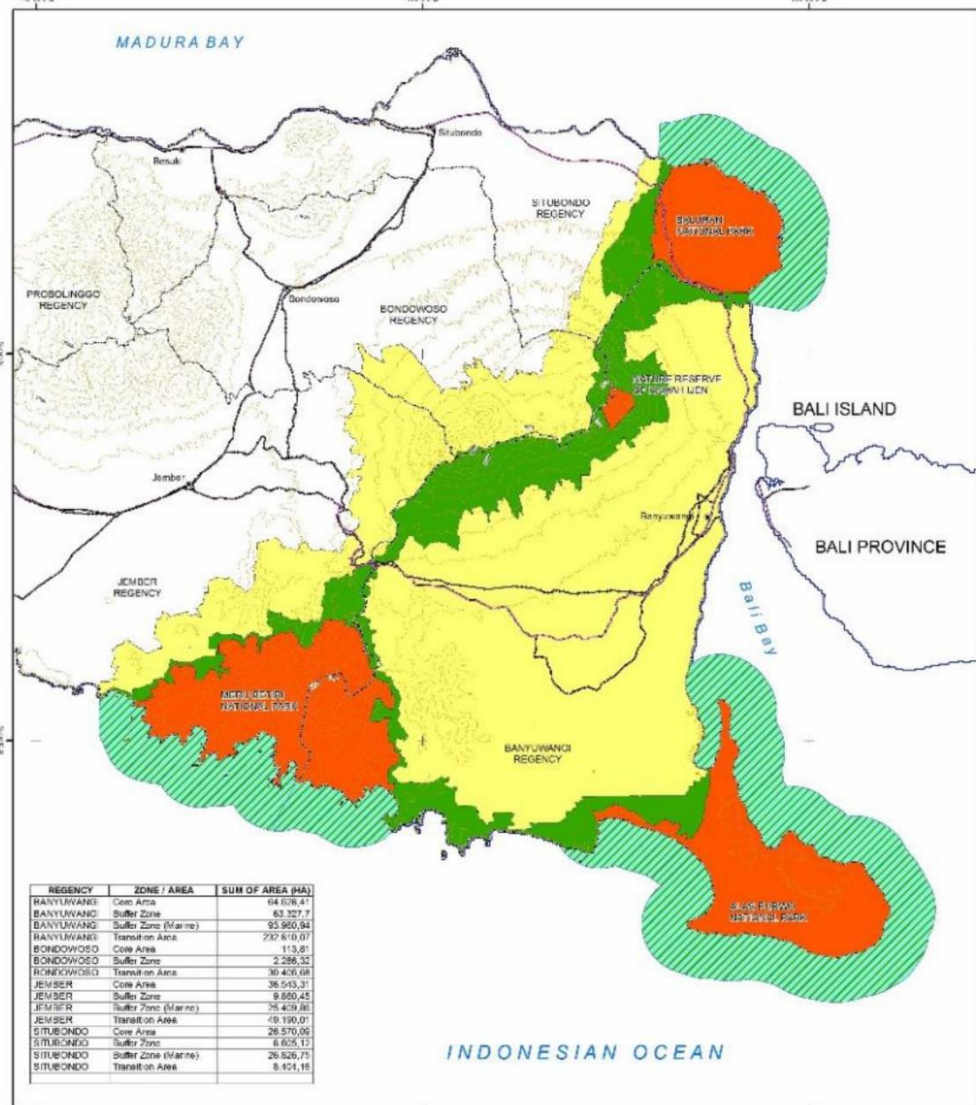
Peta Administrasi Kabupaten Banyuwangi



Kawasan Hutan 1.776,42 Km² (30% Wilayah Kab.Banyuwangi)

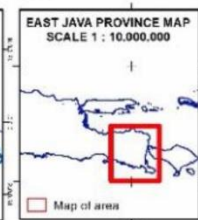
- ✓ Kawasan hutan konservasi (seluas 613,3 km²), dikelola oleh Taman Nasional Alas Purwo, Taman Nasional Meru Betiri, dan BKSDA Kementerian LHK.
- ✓ Hutan lindung (seluas 345,89 km²) dan hutan produksi (817,24 Ha) dikelola oleh BUMN Perum Perhutani dalam tiga unit manajemen pengelolaan, yaitu Kesatuan Pemangkuan Hutan (KPH) Selatan, Barat, dan Utara.

BELAMBANGAN BIOSPHERE RESERVE



BIOSPHERE RESERVE MAP
BLAMBANGAN
EAST JAVA PROVINCE

- Legend :
- City
 - Contour line
 - Regency Border
 - Main road
 - Railway
 - Collector road
 - Core Area = 127.855,62 Ha
 - Buffer Zone = 84.079,89 Ha
 - Buffer Zone (Marine) = 146.197,51 Ha
 - Transition Area = 320.814,34 Ha



SCALE 1 : 500.000



Cagar Biosfer Blambangan berada di 4 kabupaten (Jember, Bondowoso, Banyuwangi, Jember) dengan luas: 678.947,36 Ha
Pengelolaan terbagi menjadi 3 zona: inti, penyangga dan transisi

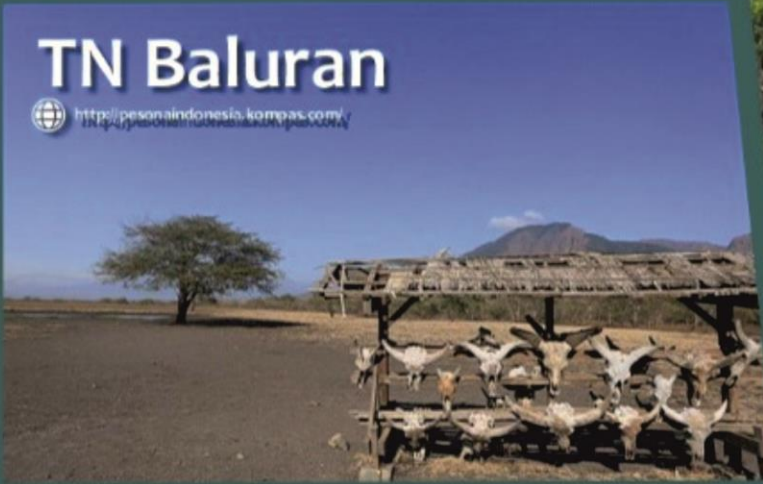
TN Meru Betiri

<http://travelinkmagz.com/>



TN Baluran

<http://pesonaIndonesia.kompas.com/>



TN Alas Purwo

<http://travelinkmagz.com/>



**CAGAR BIOSFER BLAMBANGAN DITETAPKAN
SEBAGAI CAGAR BIOSFER DUNIA OLEH UNESCO**



Taman Nasional Baluran



Kec. Banyuputih, Kab. Situbondo

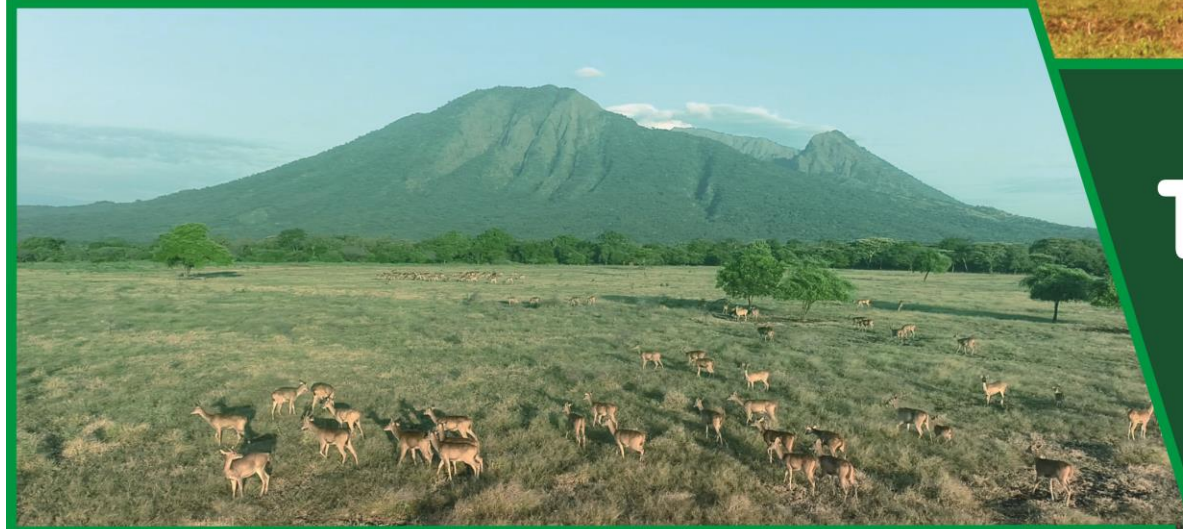
Luas 25.000 Ha

TAMAN NASIONAL BALURAN

SAVANA BEKOL

Luas zona inti = 12.000 Ha
Luas zona rimba = 5.537 ha
Luas zona pemanfaatan intensif = 800 Ha
Luas zona pemanfaatan khusus = 5.780 Ha
Luas zona rehabilitasi = 783 Ha

Taman Nasional Baluran



Terdapat sekitar 444 jenis tumbuhan

Dikelompokkan ke dalam ordo mamalia (28 jenis),
burung (155 jenis), ikan dan reptil

Taman Nasional Merau Betiri

 Luas kawasan sekitar 52.626,04 Ha,
Jember (37.585 ha) dan Banyuwangi (20.415 ha)

Rumah bagi 449 jenis flora dan 325 fauna.

PANTAI SUKAMADE

Tempat penyu bertelur,
menjadi favorit wisatawan
mancanegara.



Pantai Sukamade



pantai

Teluk Hijau

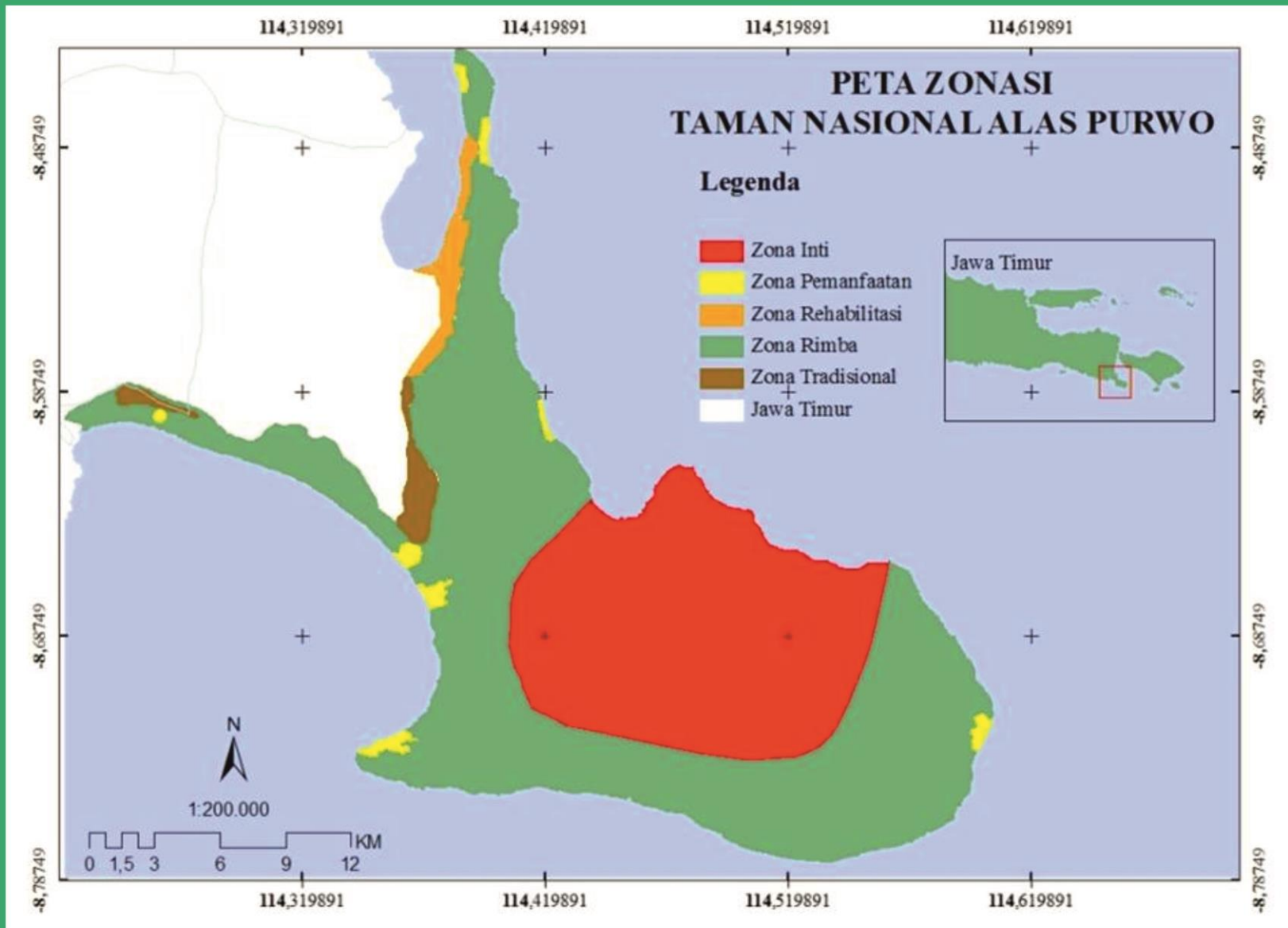


Taman Nasional Alas Purwo



Kec. Tegaldlimo dan Purwoharjo Kab. Banyuwangi

Luas 44.037,30 hektare



Pengelolaan Taman Nasional Alas Purwo dilakukan dengan sistem zonasi, terdiri dari Zona Inti (12.354,78 Ha), Zona Rimba (29.946,18 Ha), Zona Rehabilitasi (447,91 Ha), Zona Tradisional (481,31 Ha), Zona Pemanfaatan (796,07 Ha), Zona Khusus (1,15 Ha) dan Zona Religi, Budaya dan Sejarah (9,90 Ha)

Pantai Pancur



Kawasan Mangrove Bedul



Terdapat lebih dari 700 jenis tumbuhan di Alas Purwo. Serta 45 jenis mamalia, 250 jenis burung, 17 jenis amfibi dan 53 jenis reptil di Alas Purwo



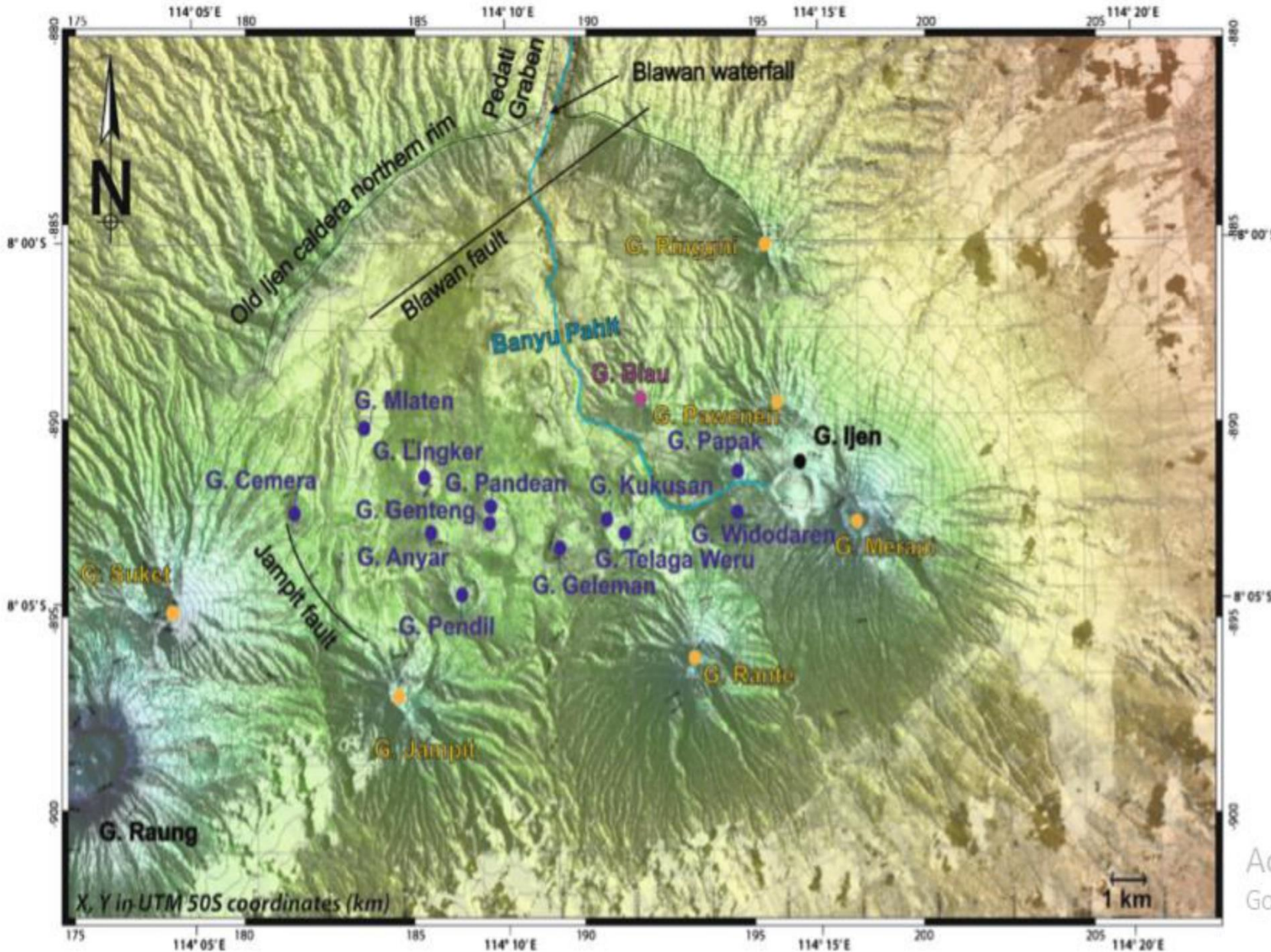
Pantai Plengkung



Sabana Sadenggan

SEJARAH

- Kawah Ijen merupakan bagian dari Komplek kaldera Ijen terbentuk dari ledakan Gunung Ijen Tua 300.000 – 50.000 tahun yang lalu
- Kaldera Ijen memiliki luas sekitar 210 km² (18 km x 15 km).
- Penamaan kaldera Ijen dihubungkan dengan aktivitas vulkanis yang aktif dalam kaldera tersebut yaitu Kawah Ijen.
- Di dalam kaldera muncul gunung-gunung. Paling tidak terdapat 13 kerucut yang tersebar di dalam kaldera tersebut
- Aliran dari kaldera tersebut mempunyai outlet di Air terjun Blawan yang ada di Cagar Alam Ceding.





KAWAH IJEN

- Kawah Ijen berukuran 910 m x 600 m pada ketinggian 2.148 mdpl dan kedalaman 200 m dengan volume air danau mencapai sekitar 30 juta m³.
- Di pinggir Danau Kawah Ijen terdapat dapur solfatara yang menghasilkan belerang
- Pada bibir kawah yang paling rendah dibangun dam yang menjadi penampungan limbah air kawah
- Air kawah tersebut mengalir langsung mengikuti aliran Sungai Banyupait.
- Aliran tersebut mengandung beberapa unsur kimia berbahaya untuk kesehatan manusia dan makhluk hidup lainnya.
- Air tersebut berwarna hijau kekuningan, berbusa, berbau gas, rasa kesat, pH < 1,62/ sangat asam, suhu air 21,7 °C.

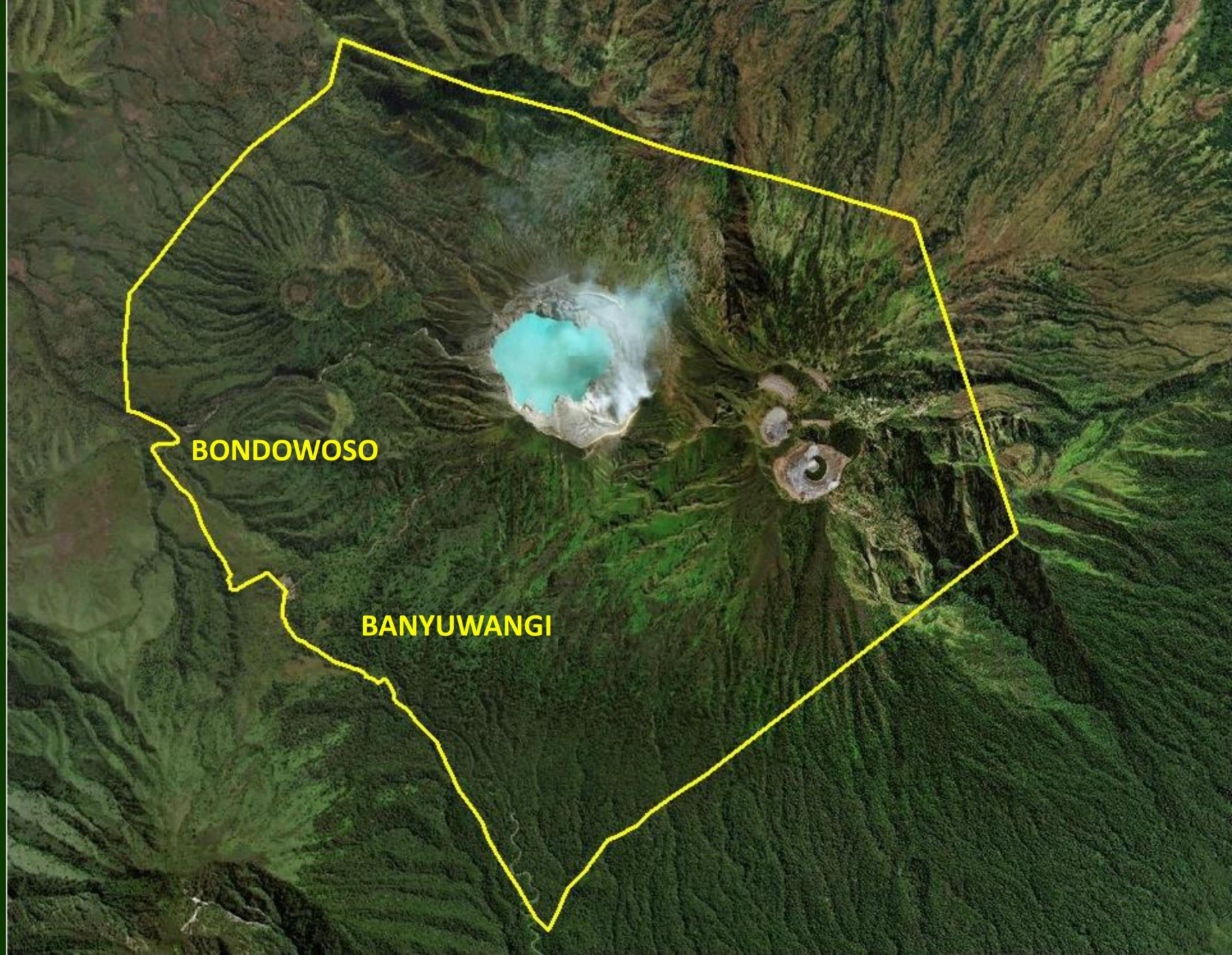
KAWAH IJEN

(2560 Ha)

Merupakan nama kawasan konservasi yang berada di Kabupaten **BANYUWANGI** dan **BONDOWOSO**

Terdiri dari 2 Kawasan **CAGAR ALAM** dan **TAMAN WISATA ALAM**

KAWAH IJEN terkenal dengan **BLUE FIRE**-nya. Meskipun begitu, Kawasan ini juga menyimpan kekayaan berupa keanekaragaman hayati yang tinggi



KEANEKARAGAMAN HAYATI

Cagar Alam dan Taman Wisata Alam Kawah Ijen mempunyai keanekaragaman hayati yang cukup tinggi. Saat ini tercatat sebanyak 86 jenis Flora dan 81 jenis fauna.

Flora penting: Cemara Gunung (*Casuarina junghuniana*) dan edelweiss (*Anaphalis javanica*).

Fauna Penting: Elang Jawa (*Nisaetus bartelsi*), dan Macan Tutul (*Panthera pardus melas*)



FLORA (86 jenis)

Kawah Ijen merupakan salah satu lokasi penelitiann Koorders/*koorders study site*

Jepson and Whittaker, 2002



Cemara Gunung (*Casuarina junghuniana*)



Edelweis (*Anaphalis javanica*)



Stigi (*Vaccinium sp*)

MAMALIA (8 jenis)



Maca Kumbang
(*Panthera pardus*)



Kucing Hutan
(*Felis bengalensis*)



Ajak
(*Cuon alpinus*)



Jelarang
(*Ratufa bicolor*)



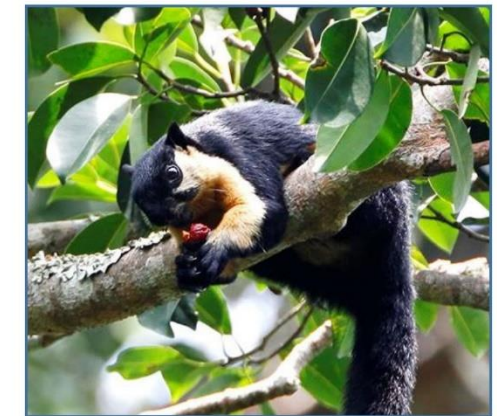
Tupai Tanah
(*Lariscus insignis*)



Kijang
(*Muntiacus muntjak*)



Lutung jawa
(*Trachypithecus auratus*)



Tupai Terbang
(*Petaurista elegans*)

REPTILIA (10 jenis)



Ular Gadung
(*Ahaetulla prasina*)



Bunglon
(*Bronchocela jubata*)



Celeret
(*Draco volans*)



Ular Kucing Spotted
(*Boiga multomaculata*)



Bunglon surai
(*Brochocela cristatella*)



Ular Weling
(*Bungarus candidus*)



Kadal
(*Cryptoblepharus cursor*)



Ular Segitiga Merah
(*Xenochrophis trianguligerus*)

AMPHIBI (10 jenis)



Bangkong Kalong
(*Duttophrynus melanosticus*)



Pencil
(*Microphyla achartina*)



Katak Pohon Bergaris
(*Polypedates leucomystax*)



Katak Sawah
(*Fejervarya cancrivora*)



Kodok Tegalan
(*Fejervarya limnocharis*)



Bangkong Kole
(*Hylarana chalconata*)



Kodok Puru Hutan
(*Ingerophrynus biporcatus*)



Kongkang racun
(*Odorrana hosii*)

AVES/BURUNG (53 jenis)



Srigunting batu
(*Dicrurus macrocercus*)



Sepah gunung
(*Pericrocotus miniatus*)



Ayam hutan merah
Gallus gallus



Opior jawa
Lophozosterops javanicus



Kacamata gunung
Zosterops montanus



Cucak gunung
Pycnonotus bimaculatus



Walik kepala ungu
Ptilinopus porphyreus



Uncal Buau
Macropygia Emiliana



Kadalan birah
Phaenicophaeus curvirostris



Tekukur biasa
Streptopelia chinensis

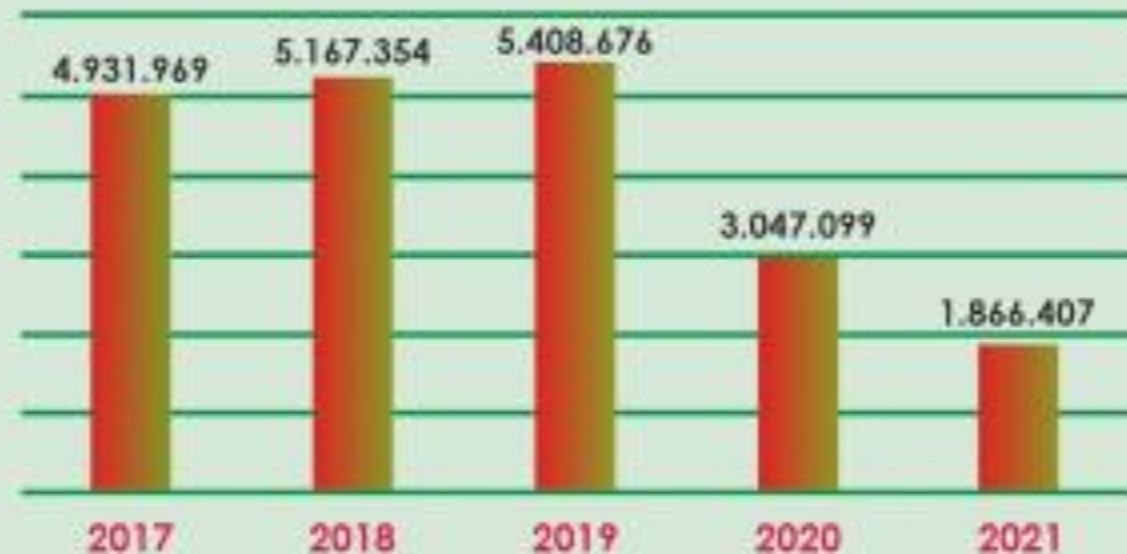
SUMBER AIR

Kawah Ijen menjadi Sumber Air yang bermanfaat bagi kehidupan manusia. Saat ini telah teridentifikasi 4 sumber air di dalam kawasan tersebut



KUNJUNGAN WISATAWAN

Grafik Kunjungan Wisatawan 2017 - 2021



Kunjungan wisatawan di Kab. Banyuwangi Tahun 2021 saat Pemberlakuan PPKM berjumlah :

1.866.407



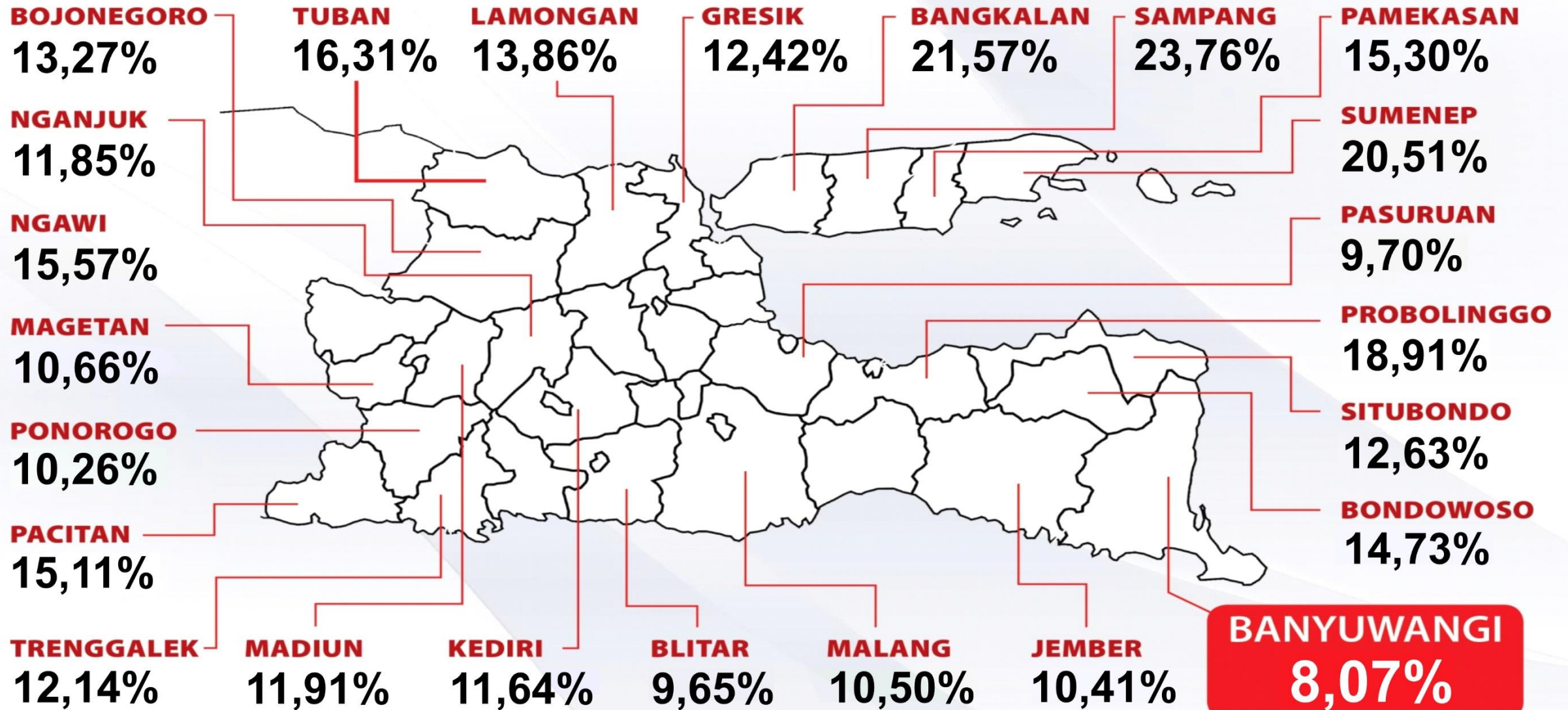
PERTUMBUHAN EKONOMI
REBOUND



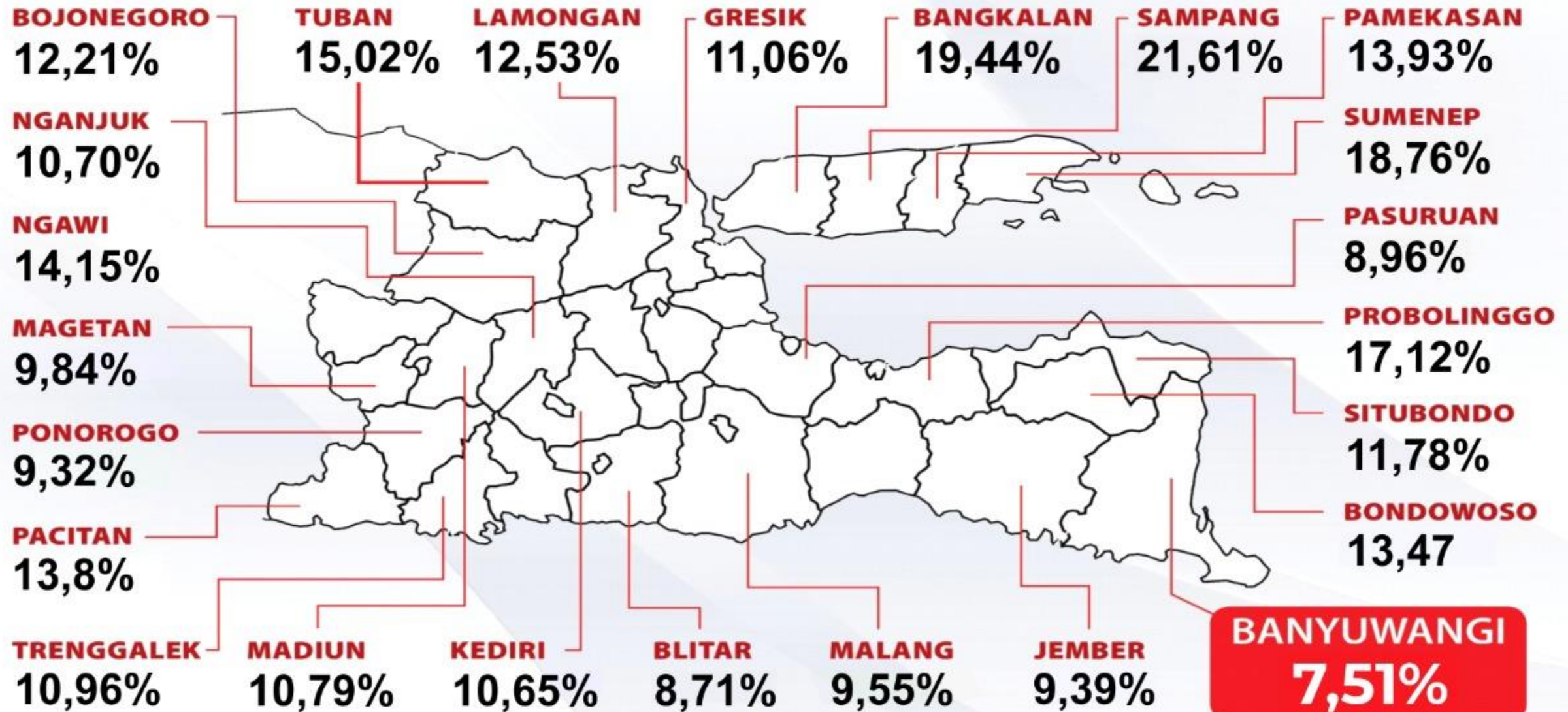
Perbandingan Nasional
3,69%

Peta Kemiskinan Kabupaten di Jawa Timur

2021



Peta Kemiskinan Kabupaten di Jawa Timur



TEMA BESAR

PARIWISATA BANYUWANGI

ECOTOURISM CONCEPT

Bentuk wisata yang mendatangi tempat-tempat yang masih alami dengan tujuan khusus belajar, menghormati, dan menikmati pemandangan, tumbuhan dan binatang liar, serta budaya setempat

(Ceballos-Lascurain, 1987)

FAMILY TOURISM

"Konsep pariwisata untuk mengoptimalkan dan sekaligus melestarikan potensi alam dan budaya khas

Banyuwangi secara berkelanjutan, tidak merubah alam, tidak hiruk pikuk, tidak diijinkan karaoke & diskotik"





badbudi

INTERNATIONAL TOUR DE BANYUWANGI IJEN 2019



INTERNATIONAL TOUR DE BANYUWANGI IJEN 2019



INTERNATIONAL TOUR DE BANYUWANGI IJEN 2019



INTERNATIONAL TOUR DE BANYUWANGI IJEN 2019



BLUE FIRE IJEN CHALLENGE 2019



PROGRAM
KEHATIAN LK
KONSTRUKSI

CONSTRUCTION IS POWERED BY PL



Banyuwangi Ijen Geopark Downhill

SAVANA DUATHLON

Perlombaan lari dan bersepeda
dengan total jarak tempuh
sejauh 40 km









*World Surf League (WSL) Championship Tour
Quiksilver Pro G-Land Banyuwangi 2022*



***World Surf League (WSL) Championship Tour
Quiksilver Pro G-Land Banyuwangi 2022***



***World Surf League (WSL) Championship Tour
Quiksilver Pro G-Land Banyuwangi 2022***



Hydro Flask

OAK BERRY

Hydro Flask

Quiksilver

ROXY

Quiksilver

ROXY

RSC

WSL

Quiksilver

ROXY

Hydro Flask

WSL

Corona

Quiksilver

QUICKSILVER PRO

G LAND

May 28

WATCH THE WORLD SURFLEAGUE

Corona

WSL

Corona

ROXY

Corona

WSL

Corona

ROXY

Quiksilver

ROXY

WE ARE ONE OCEAN

OAK BERRY

Quiksilver

ROXY

wonderful indonesia

OAK BERRY

Quiksilver

ROXY

Quiksilver

RSC

Hydro Flask

WE ARE ONE OCEAN

WSL

wonderful indonesia

GL

WAN







Banyuwangi
kab

Dewan UGG Resmi Usulkan Pengesahan Geopark Ijen Sebagai **Unesco Global Geopark**



Selamat **IJEN GEOPARK**

WAKIL INDONESIA
TERCEPAT YANG
DIPROMOSIKAN
MENJADI UNESCO
GLOBAL GEOPARK

MEMENUHI SYARAT

UNESCO GLOBAL GEOPARK

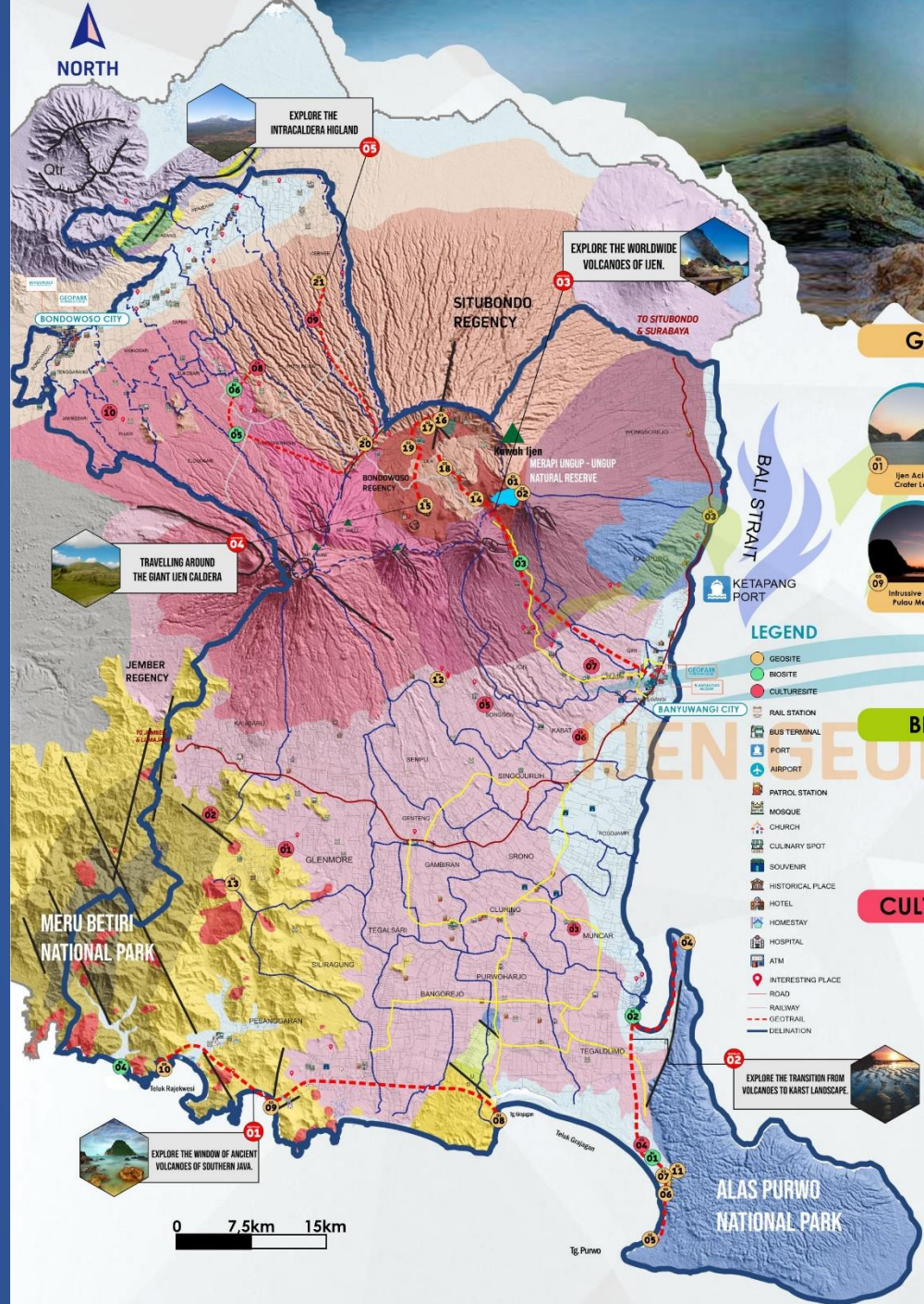
HASIL SIDANG
COUNCIL UGG
DI SATUN THAILAND
5 SEPTEMBER 2022





NORTH

MAP OF IJEN GEOPARK



GEOSITE



BIOSITE



CULTURESITE

