

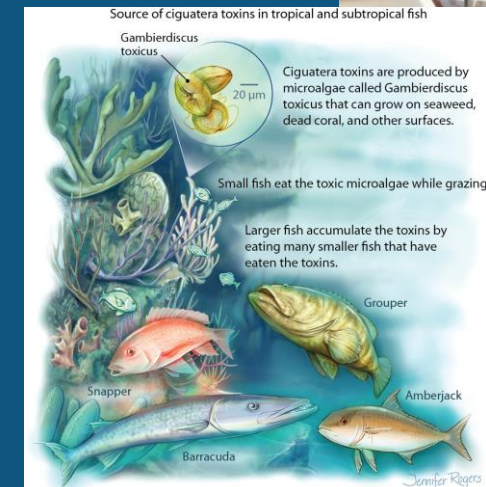


INCIDENCIA DE LA CIGUATERA EN EL SURESTE DE MÉXICO.

REVISIÓN BIBLIOGRÁFICA Y DIVULGACIÓN DEL CONOCIMIENTO HACÍA EL SECTOR PESQUERO.



Thierry Brulé
Gustavo Arencibia Carballo
Ximena Renán Galindo
Teresa Colas Marrufo





AYUDAS A LA INVESTIGACIÓN IGNACIO H. DE LARRAMENDI Convocatorio 2023

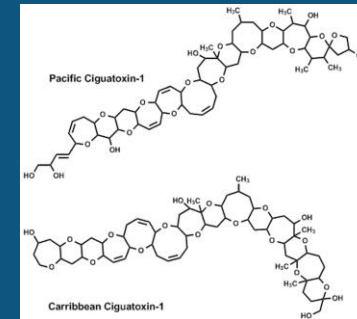
Promoción de la salud
Educación en maniobras de emergencia para la población en general.



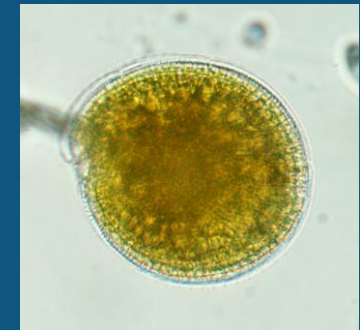
Intoxicación alimentaria humana provocada por la ingesta de peces y mariscos



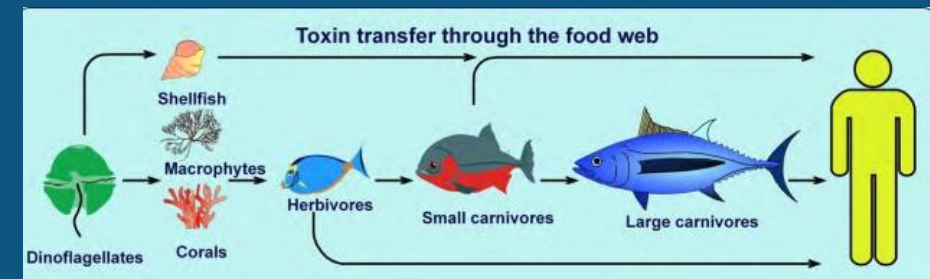
Tejidos contienen biotoxinas (e.g. ciguatoxina-1 [CTX])



Sintetizadas por dinoflagelados marinos unicelulares tropicales (e.g. *Gambierdiscus* y *Fukuyoa*)



Las toxinas se acumulan y transforman a lo largo de la cadena trófica

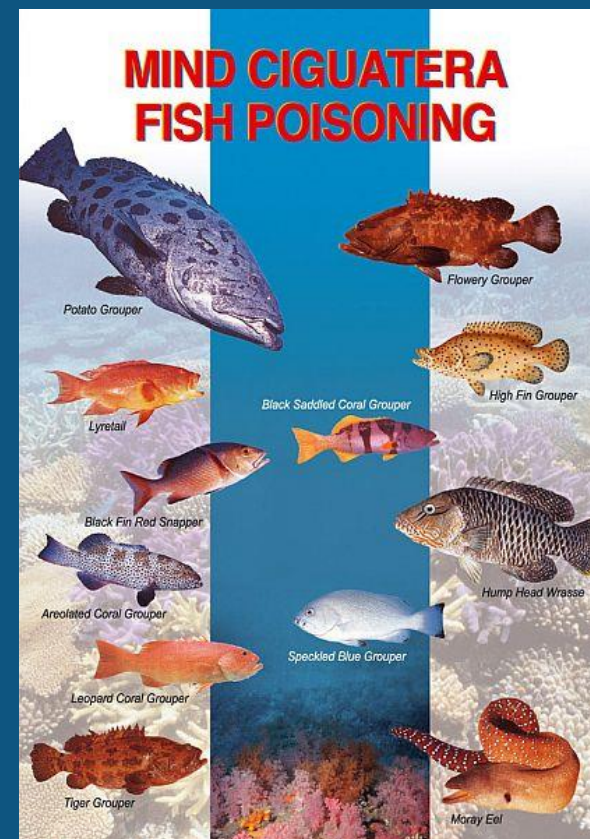


INCIDENCIA DE LA CIGUATERA EN EL SURESTE DE MÉXICO. REVISIÓN BIBLIOGRÁFICA Y DIVULGACIÓN DEL CONOCIMIENTO HACÍA EL SECTOR PESQUERO.



Más de 425 especies de pez tropicales han sido reconocidas como vectores responsables de provocar la ciguatera en los humanos.

- Sphyraenidae (barracuda)
- Carangidae (seriola, jurel, pámpano)
- Epinephelidae (mero, cherna)
- Lutjanidae (pargo)
- Labridae (doncella de pluma),
- Acanthuridae (pez cirujano)
- Muraenidae (morena)
- Scaridae (pez loro)
- Scombridae (caballa)
- Balistidae (pejepuerco, pez ballesta)



ars **CIGUATERA**
Poissons dangereux à la consommation

Poissons interdits à la pêche et à la vente
(Arrêté préfectoral n°2002-1249)

- ★ Pêches et ventes interdites en tous lieux et en tout temps.
- ✳ Pêches et ventes interdites au nord du 16.5° parallèle (cf. carte).
- ✳ Pêches et ventes interdites, quel que soit le lieu de pêche, si le poids dépasse 1 kg.

| | |
|---|---|
| CARANGUE JAUNE Caranx bartholomaei | BARRACUDA Sphyraena barracuda |
| CARANGUE GROS-YEUX MAYOL Caranx latus | SÉRIOLE LIMON BABIANE Seriola modiolae |
| CARANGUE NOIRE Caranx lagodon | VIEILLE VARECH VIEILLE DE RIVIERE Alphaceros aeneus |
| VIEILLE A CARREAUX CAPITAINE ZAILES JAUNES CAPITAINE ROUGE Myripristis muriei | VIEILLE MORUE JACOUENDA - MABOUTE Myripristis muriei |
| PAGRE DENTS DE CHIEN ZIE FLEURE - PAGRE FINE Lutjanus jaysi | PAGRE JAUNE MÂTRE D'ÉCOLE Lutjanus apodus |
| VIEILLE A CARREAUX CAPITAINE ZAILES JAUNES CAPITAINE ROUGE Myripristis muriei | VIVANEAU OREILLES NOIRES BOUCAN-NÈGE Lutjanus buccanella |

CIGUATERA - MANIFESTATIONS DE L'INTOXICATION
La ciguatera fait apparaître des symptômes 1 à 6 heures après le contact avec le poisson, plus rarement au-delà de 24 heures.

- Douleurs musculaires, douleurs articulaires, douleurs gastro-intestinales, nausées, vomissements et diarrhées.
- Les signes neurologiques traduisent l'épisode de l'intoxication: brulûres, hyperesthésie, arthralgies.
- Les signes graves sont exceptionnels.
- Les symptômes sont dus à la circulation et au dépôt de médiateurs inflammatoires, histamine, sérotonine, acétylcholine, dans les tissus.
- Les signes graves sont dus à la circulation et au dépôt de médiateurs inflammatoires, histamine, sérotonine, acétylcholine, dans les tissus.
- Les signes graves sont dus à la circulation et au dépôt de médiateurs inflammatoires, histamine, sérotonine, acétylcholine, dans les tissus.

MURÈNE
BOUSSÈRE VERT

ARS - www.ars.guadeloupe.gouv.fr



Endémica en ambientes marinos tropicales y subtropicales

Pacífico Sur

Océano Índico

Atlántico Centro-Occidental

Observada en otras regiones del mundo

(e.g. Estados Unidos, Canadá, Alemania y Francia)

Consecuencia del comercio de exportación de productos

Marinos y de los viajes internacionales

Considerada al nivel mundial como la principal intoxicación

de origen no bacteriana provocada por el consumo de peces





Cansancio extremo y cualquier tipo de dolor (e.g. mialgia, artralgia and odontalgia)

Más de 175 síntomas gastrointestinales, cardiovasculares y neurológicos.

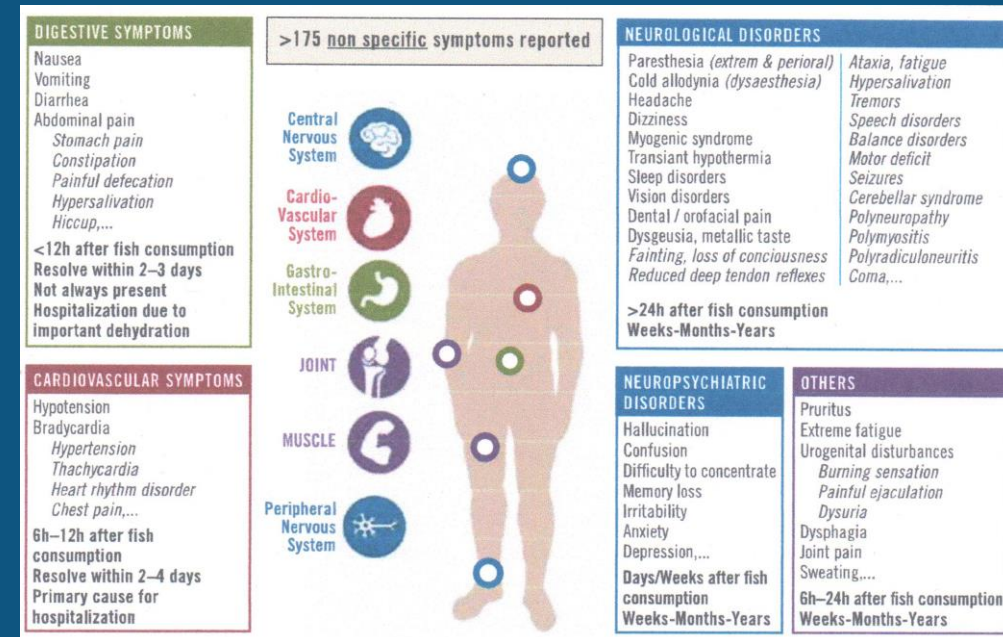
Síntomas neurológicos, aparecen después de los gastrointestinales y incluyen una hipersensibilidad al frío (alodinia térmica).

Síntomas cardiacos incluyen bradicardia, taquicardia e hipertensión.

Aparecen generalmente entre una y tres horas después de haber ingerido a los pescados contaminados. Pueden perdurar durante dos a tres semanas.

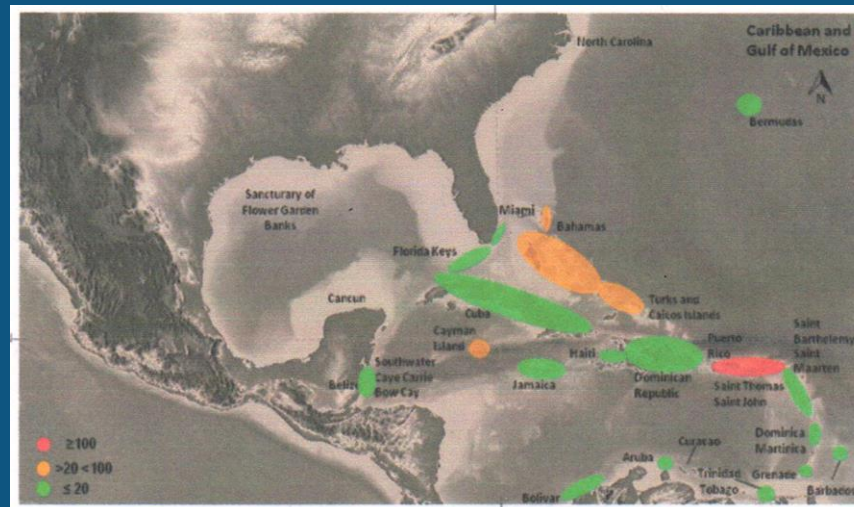
A veces se observa recrudescencia intermitente de los síntomas en un lapso de meses o años.

En los niños de corta edad, la patología es especialmente grave y se considera que puede provocar la muerte





Común en el Atlántico Centro-Occidental



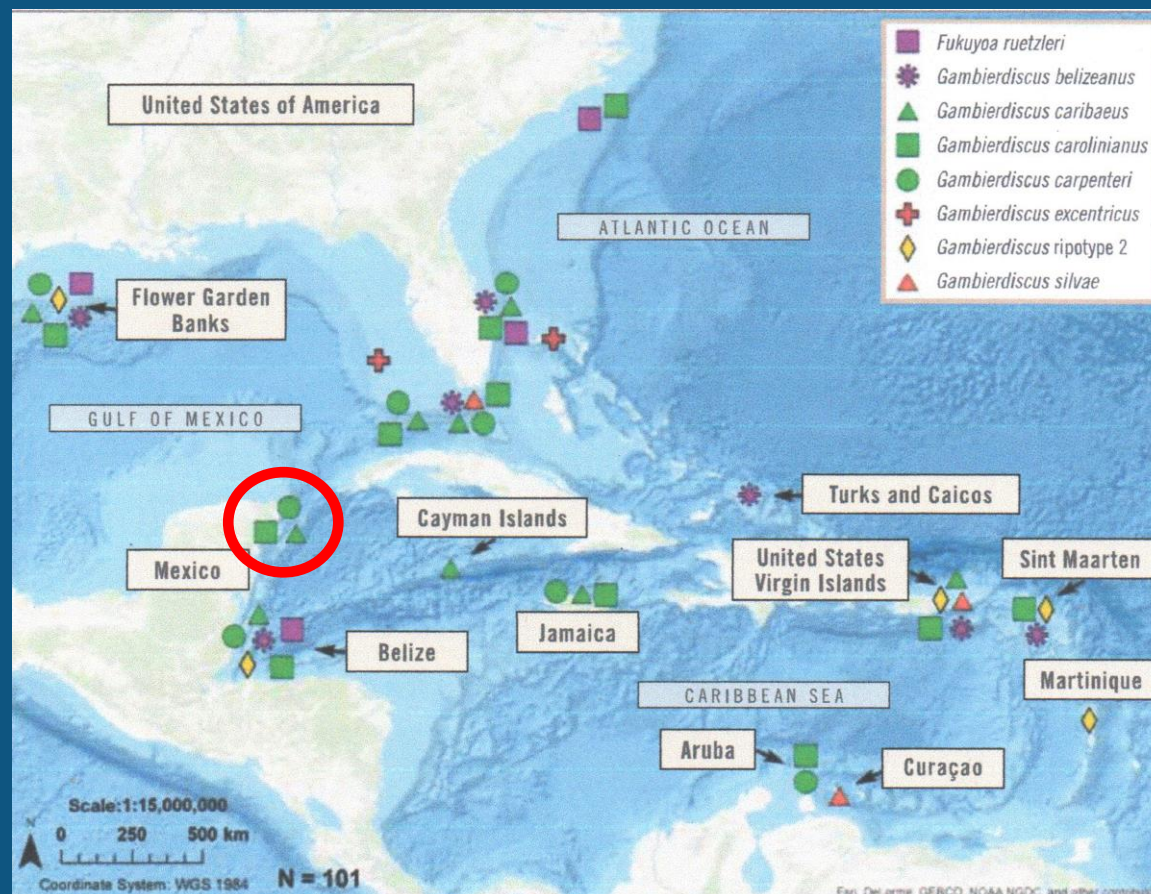
Bermudas
Estados Unidos (Florida)
Las Bahamas
Golfo de México (Florida Keys)
Mar Caribe

México



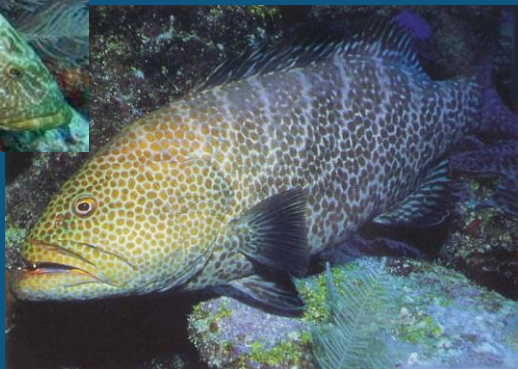


Dinoflagelados *G. caribaeus*, *G. carolinianus* y *G. carpenteri* reportados en el norte del estado de Quintana Roo (Caribe mexicano)





Principales especies de peces involucradas en la transmisión de la ciguatera están distribuidas a lo largo de las costas mexicanas del Golfo de México y del Mar Caribe





Importancia comercial



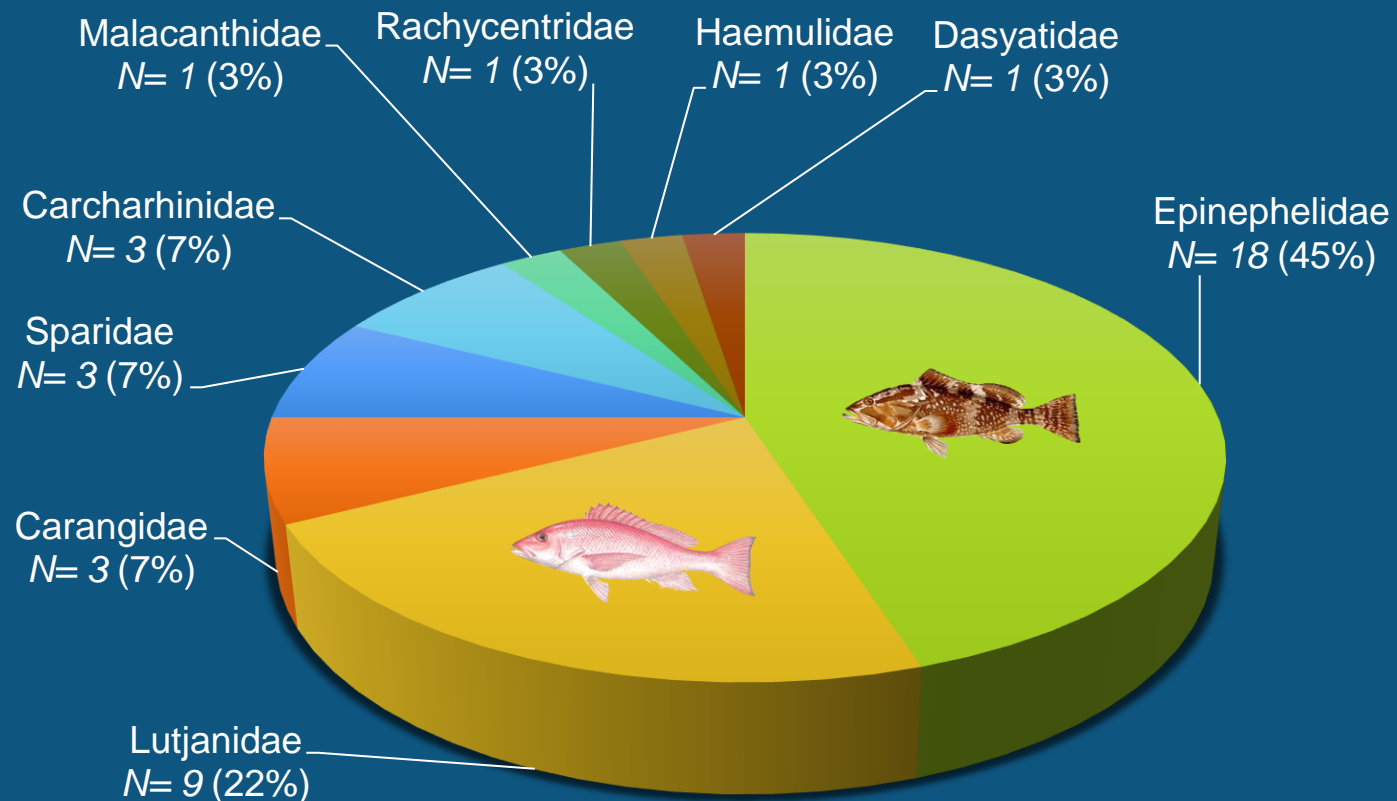
Flota artesanal mexicana
(N= 2,990)



Flota semi-industrial mexicana
(N= 523)



Flota cubana
(N= 5-9)



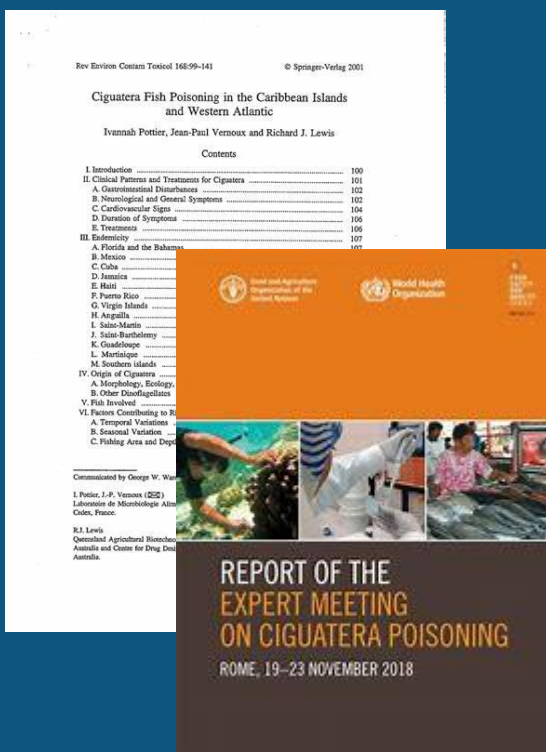
Composición de las capturas por número de especies.



Casos de intoxicación por ciguatera deben de ocurrir en México y en particular en la región sureste del país
Las poblaciones de los estados de Campeche, Yucatán y Quintana Roo desconocen la realidad de esta enfermedad

Objetivos del proyecto

- A- realizar una búsqueda y análisis bibliográfico de la información disponible sobre los casos de intoxicación por ciguatera en los estados de Campeche, Yucatán y Quintana Roo.
- B- Organizar talleres interactivos con varias comunidades pesqueras de esta región, con el propósito de informar sobre el origen, el diagnóstico y el tratamiento de esta enfermedad.





GRACIAS

